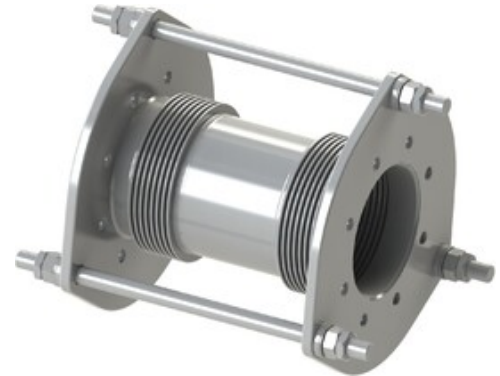


## MFL Laterális Kompenzátor

Rozsdamentes acélból készült, mérésre készített oldalsó kompenzátor, kettős egy- vagy többretegű fűjtatóból, karimákkal a csővezetékbe történő felszereléshez.

Az elmozdulást korlátozó csuklós szerkezetű kialakítás. Rendelhető belső hüvellyel a harmonika védelmére és a stabilitás javítására. A csőkötések készülhetnek különböző szénacél vagy rozsdamentes acél fajtákból.

Részletes műszaki adatok az MFL kompenzátorokhoz a következő táblázatban és dokumentumokban találhatóak, vagy [Lépjén velünk kapcsolatba](#).



Megjegyzés| MFL típus - univerzális kompenzátor | 3D nézet

### ▶ Tulajdonságok

- ✓ nemesacél kompenzátortest
- ✓ laterális mozgáskiegyenlítés
- ✓ választható belső héjazat
- ✓ fix-(hegesztett) karima
- ✓ teljesen testreszabható elemek

### ▶ Műszaki specifikáció

Típus	Laterális nemesacél
Sorozatok	MFL
Csatlakozások	karimák
Méret/nagyság	DN15-DN2400
Nyomás	PN64-ig
Axiális	nem *
Laterális	igen
Anguláris	nem *

\*korlátozott axiális és anguláris mozgások az egyedi kivitelnél lehetségesek/egyedi ajánlat szerint