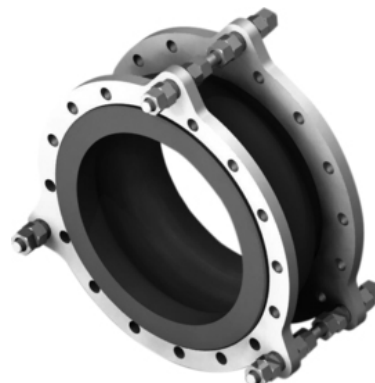


A1-T- típus gumikompenzátor

Szabványos egyíves gumikompenzátor egy- vagy többretegű gumiharmonikával, összekötőrudas szerkezettel, beálló karimával közvetlenül a csővezetékre szereléshez.

Különböző gumiminőségben kapható, az átáramló közeg, a vevő által közölt beépítési hossz, és a karimákra vonatkozó különböző szabványok és mérőműszerek függvényében. Vákuumban történő felhasználáshoz opcionálisan védőgyűrű kapható.

Részletes műszaki adatok az A1T típusú gumikompenzátorokhoz a következő táblázatban és a dokumentumokban találhatóak, vagy [Lépjén velünk kapcsolatba](#).

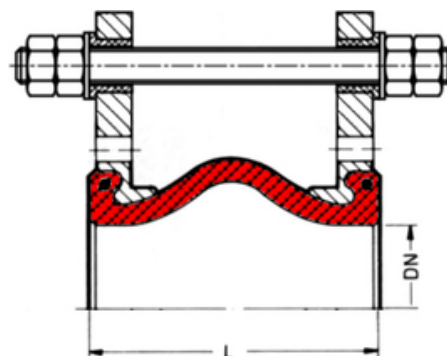


Megjegyzés | gumikompenzátor (rögzítéssell) - A1T-es típus | 3D nézet

Tulajdonságok

- ✔ nagy rugalmasság, általános mozgások
- ✔ egyszerű beszerelés karimákkal
- ✔ különböző gumiminőségek
- ✔ vákuumra alkalmas
- ✔ Vonórudas rendszer

Műszaki specifikáció



Megjegyzés | gumikompenzátor (rögzítéssell) - A1T-es típus | 3D méretrajz

Típus	Gumi
Sorozatok	A1-T
Csatlakozások	karimák
Méret/nagyság	DN20-DN2000
Nyomás	PN16-ig
A tolóerő korlátozása	igen
Axiális	igen *
Laterális	igen *
Anguláris	igen *

*egyedi tervezés vagy szabvány program szerint

▶ Gumi minőségi táblázat

Gumi Minőség		Elterjedt Applikációk	Max. megengedett Hőmérséklet
NEOPRENE	▼	víz	70°C
EPDM	▼	meleg / ipari víz	90°C
EPDM-SP	▼	melegvíz / fűtési rendszerek	110°C
NITRIL	▼	olajok, ásványi zsírok	80°C
NITRIL	▽	élelmiszerminőségű felhasználás	80°C
HYPALON	▼	savak, lúgok	80°C
BUTYL	▼	ívíz	90°C
VITON	▼	erős savak	90°C

*A szükséges gumi minőségének meghatározásához kérjük, tekintse meg teljes gumi-megfelelőségi táblázatunkat

▶ Standard program

Névleges átmérő [mm]	Összesen Hossz [mm]	Mozgások		
		Axiális [±-mm]	Laterális [±-mm]	Anguláris [±-fok]
20	130	30	30	35
25	130	30	30	35
32	130	30	30	35
40	130	30	30	35
50	130	30	30	35
65	130	30	30	30
80	130	30	30	35
100	130	30	30	25
125	130	30	30	25
150	130	30	30	20
200	130	30	30	15
250	130	30	30	10
300	130	30	30	10
350	130	30	30	10

*DN350 feletti méret esetén kérje egyedi ajánlatunkat

**egyéb hosszúságok kérésre.

