

## 54-es típusú szövetkompenzátor

Standard lágyszövet-kompenzátor egy- vagy többretegű szövetből, előformázott hajtogatással. Kapható hengeres vagy négyszögletes alakban, a csővezetékbe vegyes csatlakozókkal való szereléshez.

Ez a kompezátor nem azonos keresztmetszetek összekötését teszi lehetővé karimás vagy bilincses csatlakozásokkal. A nagy táguláskiegyenlítés érdekében előformázott kompenzátortestet használnak. Nemesacél belső gyűrűk a szerkezeti stabilitás érdekében és / vagy rögzítési pontként.

Részletes műszaki adatok a 54 típusú szövetkompenzátorokhoz a következő táblázatban és a dokumentumokban találhatóak, vagy [Lépjén velünk kapcsolatba](#).

### Tulajdonságok

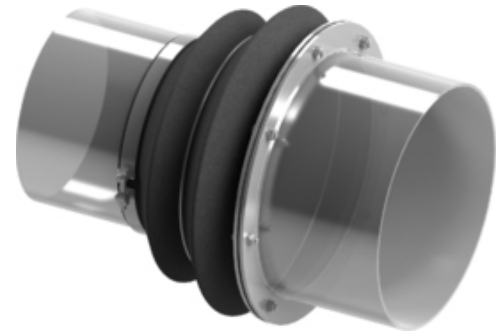
- ✔ kompenzálja a nagy mozgásokat és rezgéseket
- ✔ különböző csatlakozószerelvények
- ✔ előformázott kompenzátortest-szerkezet
- ✔ azonos és eltérő keresztmetszetek
- ✔ rögzítési pontokra szükség lehet

### Műszaki specifikáció

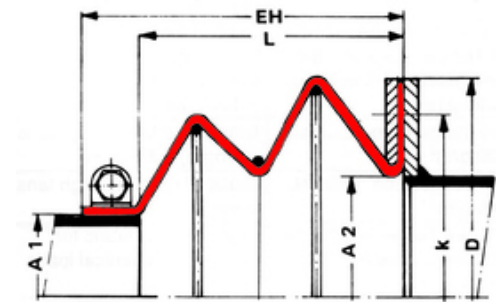
Típus	Szövet
Sorozatok	W 54
Csatlakozások	bilincs/karima
Méret/nagyság	kérésre *
Nyomás	500 mbar-ig**
Axiális	L 70 %-áig
Laterális	L 25 %-áig
Anguláris	tervezési lap szerint

\*gyártási technológia révén korlátozott

\*\* Egyedi konstrukciók magasabb nyomásra lehetségesek



Megjegyzés | szövetkompenzátor - 54-es típus | 3D nézet



Megjegyzés | szövetkompenzátor - 54-es típus | méretrajz