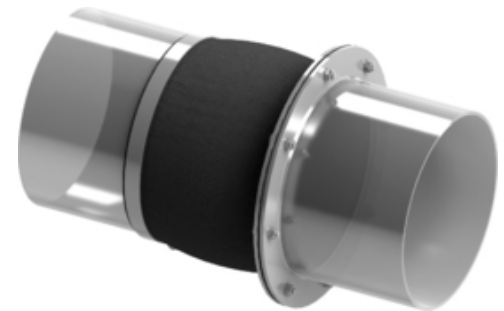


## 51-es típusú szövetkompenzátor

Szabványos csőtípusú, egy vagy többretegű táguláskiegyenlítő szövetkompenzátor, kapható hengeres vagy szögletes alakban is, a csővezetékre vegyes csatlakozókkal történő szereléshez.

Ez a kompenzátor azonos keresztmetszetek összekötését teszi lehetővé karimás vagy bilincses csatlakozásokkal.

Részletes műszaki adatok a 51 típusú szövetkompenzátorokhoz a következő táblázatban és a dokumentumokban találhatóak, vagy [Lépjén velünk kapcsolatba](#).

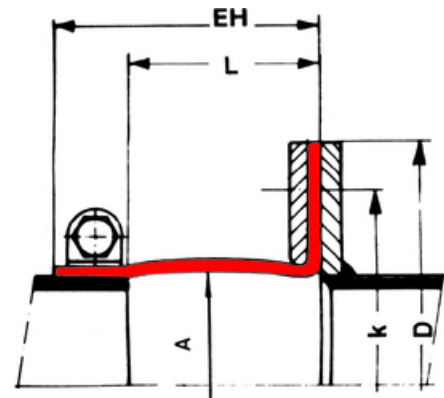


Megjegyzés | szövetkompenzátor - 51-es típus | 3D nézet

### ▶ Tulajdonságok

- ✓ kompenzálja az univerzális mozgásokat és rezgéseket
- ✓ különböző csatlakozószerelvények
- ✓ azonos keresztmetszetek
- ✓ minimális reakcióerők

### ▶ Műszaki specifikáció



Megjegyzés | szövetkompenzátor - 51-es típus | méretraajz

Típus	Szövet
Sorozatok	W 51
Csatlakozások	bilincs/karima
Méret/nagyság	kérésre *
Nyomás	500 mbar-ig**
Axiális	L 30 %-áig
Laterális	L 20%-áig
Anguláris	tervezési lap szerint

\*gyártási technológia révén korlátozott

\*\* Egyedi konstrukciók magasabb nyomásra lehetségesek