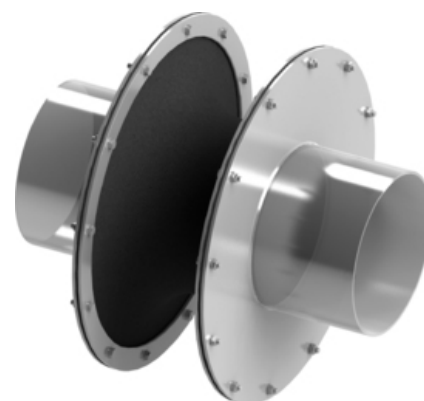


43-as típusú szövetkompenzátor

Standard modell szerinti szövetkompenzátor egy- vagy többretegű anyagból konkáv anyaghajtogatással. Kapható hengeres vagy négyzetes alakban a csővezetékbe karimákkal történő beszereléshez.

A megnövelt konkáv hajtogatás nagyfokú kiegyenlítést és bizonyos külső nyomást tesz lehetővé.

Részletes műszaki adatok a 35 típusú szövetkompenzátorokhoz a következő táblázatban és a dokumentumokban találhatóak, vagy [Lépjén velünk kapcsolatba](#).

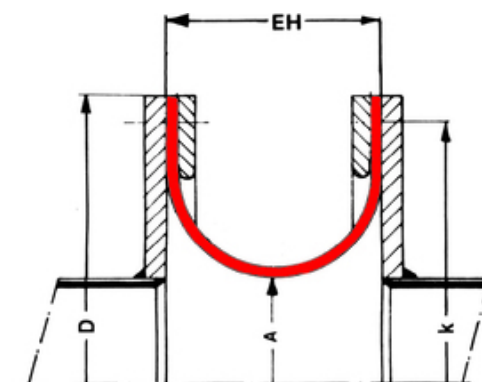


Megjegyzés | szövetkompenzátor - 43-as típus | 3D nézet

Tulajdonságok

- ✓ kompenzálja a szélsőséges mozgásokat és rezgéseket
- ✓ egyszerű szerelés karimákkal
- ✓ megnövelt konkáv hajtogatás
- ✓ alacsony reakcióerő

Műszaki specifikáció



Megjegyzés | szövetkompenzátor - 43-as típus | méretrajz

Típus	Szövet
Sorozat	W 43
Csatlakozások	karimák
Méret/nagyság	kérésre *
Nyomás	500 mbar-ig**
Axiális	EH 80 %-áig
Laterális	EH 30 %-áig
Anguláris	tervezési lap szerint

*gyártási technológia révén korlátozott

** Egyedi konstrukciók magasabb nyomásra lehetségesek