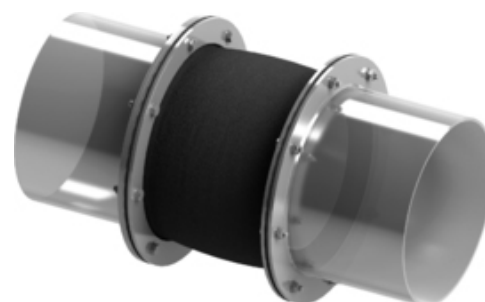


31-es típusú szövetkompenzátor (terelőlemezzel)

Standard U-szövetkompenzátor egy- vagy többretegű anyagból, hengeres vagy szögletes alakban, a csővezetékbe karimával történő szereléshez.

U-alakú szövet-dugattyúkat általában a könnyű beszerelés és az egyedi kialakítás miatt használják. A terelőlemezekre magas hőmérsékleten és / vagy csiszolóanyagokra van szükség.

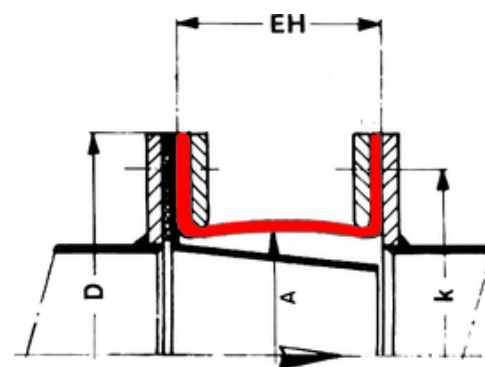
Részletes műszaki adatok a 31 típusú szövetkompenzátorokhoz a következő táblázatban és a dokumentumokban találhatóak, vagy [Lépjön velünk kapcsolatba](#).



Megjegyzés | szövetkompenzátor - 31-es típus (terelőlemezzel) | 3D nézet

Tulajdonságok

- ✓ kompenzálja az univerzális mozgásokat és rezgéseket
- ✓ egyszerű szerelés karimákkal
- ✓ U-design szerkezet
- ✓ belső bélést tartalmaz
- ✓ alacsony reakcióerő



Megjegyzés | szövetkompenzátor - 31-es típus (terelőlemezzel) | méretraajz

Műszaki specifikáció

Típus	Szövet
Sorozatok	W 31-B
Csatlakozások	karimák
Méret/nagyság	kérésre *
Nyomás	500 mbar-ig**
Axiális	EH 30 %-áig
Laterális	Eh 20 %-áig
Anguláris	tervezési lap szerint

*gyártási technológia révén korlátozott

** Egyedi konstrukciók magasabb nyomásra lehetségesek