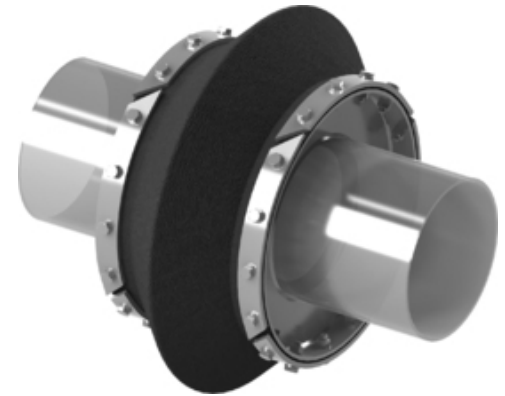


23-as típus szövetkompenzátor

Standard lágyszövet-kompenzátor egy- vagy többretegű szövetből, előformázott hajtogatással. Rendelhető hengeres vagy négyszögletes alakban, a csővezetékhez L-karimákkal történő szereléshez.

Ezt a magas hőmérsékletű szövetkompenzátort általában beépített előszigeteléssel és terelőlemezzel használják. Előre formált fűjtatóval a nagyobb kompenzáció érdekében. A belső tartógyűrűk a szerkezeti stabilitást és / vagy rögzítési pontot szolgálják.

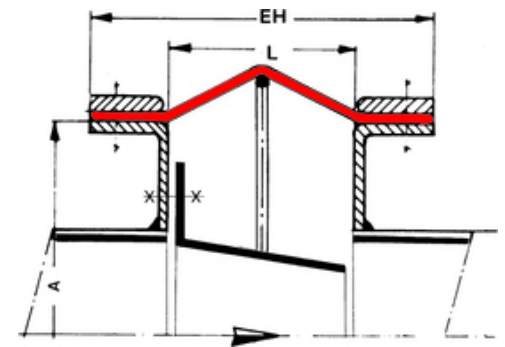
Részletes műszaki adatok a 23 típusú szövetkompenzátorokhoz a következő táblázatban és a dokumentumokban találhatóak, vagy [Lépjén velünk kapcsolatba](#).



Megjegyzés | szövetkompenzátor - 23-as típus | 3D nézet

Tulajdonságok

- ✓ kompenzálja a nagy mozgásokat és rezgéseket
- ✓ szerelés meghosszabbított L-karimára
- ✓ kompenzátortest-design magas hőmérséklet
- ✓ belső bélés ajánlott
- ✓ rögzítési pontokra szükség lehet



Megjegyzés | szövetkompenzátor - 23-as típus | méretrajz

Műszaki specifikáció

Típus	Szövet
Sorozatok	W 23
Csatlakozások	sarkos karimák
Méret/nagyság	kérésre *
Nyomás	500 mbar-ig**
Axiális	L 70 %-áig
Laterális	L 25 %-áig
Anguláris	tervezési lap szerint

*gyártási technológia révén korlátozott

** Egyedi konstrukciók magasabb nyomásra lehetségesek