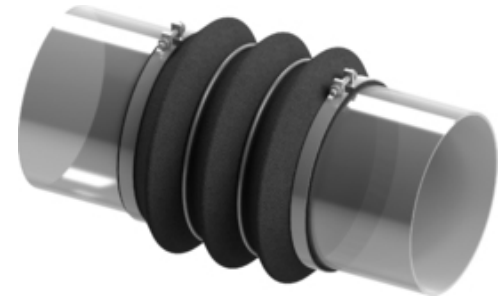


14-es típusú szövetkompenzátor

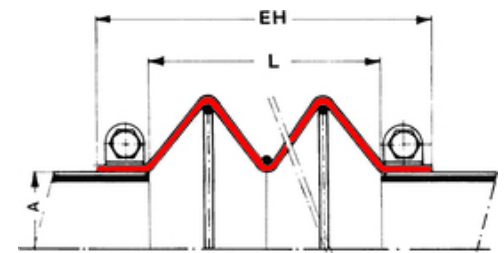
Standard lágyszövet-kompenzátor egy- vagy többretegű szövetből, előformázott hajtogatással. Kapható hengeres vagy négyzetes alakban, a csővezetékbe bilincsekkel történő szereléshez.

Ein Kompensator mit vorgeformter Welle wird verwendet, um eine große Dehnung mit oder ohne Innen- und Außendruck zu erreichen. Innenstützringe aus Edelstahl werden zur Strukturstabilität und / oder als Verankerungspunkt verwendet.

Részletes műszaki adatok a 14 típusú szövetkompenzátorokhoz a következő táblázatban és a dokumentumokban találhatóak, vagy [Lépjén velünk kapcsolatba](#).



Megjegyzés | szövetkompenzátor - 14-es típus | 3D nézet



Megjegyzés | szövetkompenzátor - 14-es típus | méretrajz

Tulajdonságok

- ✔ kompenzálja a nagy mozgásokat és rezgéseket
- ✔ egyszerű és gyors szerelés bilincsekkel
- ✔ előformázott kompenzátortest-szerkezet
- ✔ rögzítési pontokra szükség lehet

Műszaki specifikáció

Típus	Szövet
Sorozatok	W 14
Csatlakozások	bilincsek
Méret/nagyság	kérésre *
Nyomás	500 mbar-ig**
Axiális	L 50 %-áig
Laterális	L 25 %-áig
Anguláris	tervezési lap szerint

*gyártási technológia révén korlátozott

** Egyedi konstrukciók magasabb nyomásra lehetségesek