

12-es típusú szövetkompenzátor

Szabványos csőtípusú, egy vagy többretegű táguláskiegyenlítő szövetszerkezet előformázott hajtogatással, kapható hengeres vagy szögletes alakban is, közvetlenül a csővezetékre bilincsekkel történő szereléshez.

A helyes méretezés és a hőmérséklettől függő anyagválasztás a szövetkompenzátorok kifogástalan működéséhez elengedhetetlen.

Részletes műszaki adatok a 12 típusú szövetkompenzátorokhoz a következő táblázatban és a dokumentumokban találhatóak, vagy [Lépjön velünk kapcsolatba](#).

Tulajdonságok

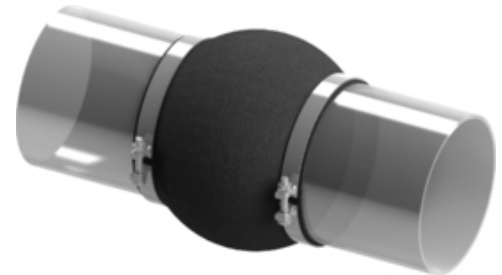
- kompenzálja az univerzális mozgásokat és rezgéseket
- előformázott hajtogatás extrém kompenzációhoz
- egyszerű és gyors szerelés bilincsekkel
- alacsony nyomású rendszerek
- alacsony reakcióerő

Műszaki specifikáció

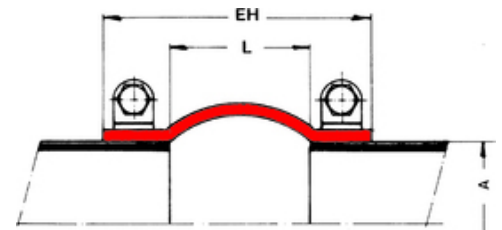
Típus	Szövet
Sorozatok	W 12
Csatlakozások	bilincsek
Méret/nagyság	kérésre *
Nyomás	500 mbar-ig**
Axiális	L 50 %-áig
Laterális	L 20%-áig
Anguláris	tervezési lap szerint

*gyártási technológia révén korlátozott

** Egyedi konstrukciók magasabb nyomásra lehetségesek



Megjegyzés | szövetkompenzátor - 12-es típus | 3D nézet



Megjegyzés | szövetkompenzátor - 12-es típus | méretraajz