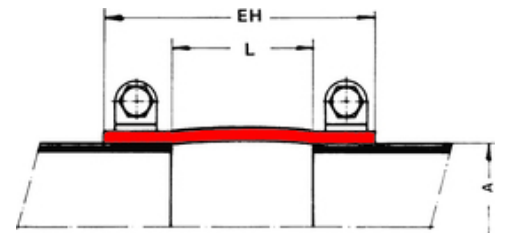
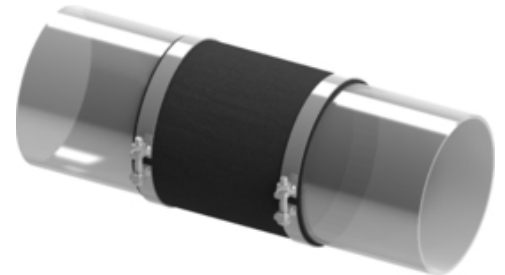


## 11-es típusú szövetkompenzátor

Szabványos csőtípusú, egy vagy többretegű táguláskiegyenlítő szöve szerkezet, kapható hengeres vagy szögletes alakban is, közvetlenül a csővezetékre bilincsekkel történő szereléshez.

A helyes méretezés és a hőmérséklettől függő anyagválasztás a szövetkompenzátorok kifogástalan működéséhez elengedhetetlen.

Részletes műszaki adatok a 11 típusú szövetkompenzátorokhoz a következő táblázatban és a dokumentumokban találhatóak, vagy [Lépjön velünk kapcsolatba](#).



### ▶ Tulajdonságok

- ✓ általános mozgáskompenzáció
- ✓ egyszerű szerelés tömítógallérral / bilincsekkel
- ✓ alacsony nyomású rendszerek (elszívás & szellőzés)
- ✓ minimális reakcióerők

### ▶ Műszaki specifikáció

Típus	Szövet
Sorozatok	W 11
Méret/nagyság	kérésre *
Csatlakozások	bilincsek
Nyomás	500 mbar-ig**
Axiális	L 30 %-áig
Laterális	L 20%-áig
Anguláris	tervezési lap szerint

\*gyártási technológia révén korlátozott

\*\* Egyedi konstrukciók magasabb nyomásra lehetségesek