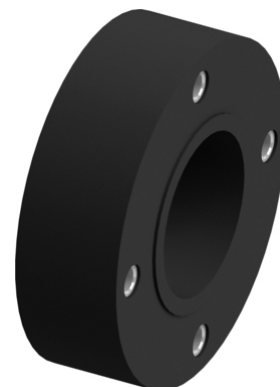


## C2 típus gumikompenzátor

Standard kivitelű egykarimás gumikompenzátor rezgéscsillapításhoz

Speciális EPDM-gumit vulkanizálnak közvetlenül egy DIN-karimára, ami így tökéletes tömítést és minimális beépítési hosszt biztosít. EPDM-SP lehetővé teszi a magas hőmérsékletnél történő alkalmazást.

Részletes műszaki adatok a C2 típusú gumikompenzátorokhoz a következő táblázatban és a dokumentumokban találhatóak, vagy [Lépjén velünk kapcsolatba](#).

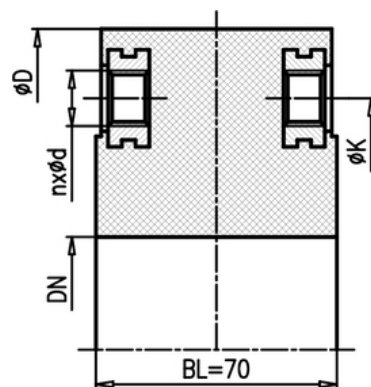


Megjegyzés | C2 típus (EPDM-SP) - gumikompenzátor | 3D nézet

### Tulajdonságok

- kitűnő rezgéscsökkentés
- alkalmazás magas hőmérsékleteknél
- önzáró cikk
- minimális beépítési hossz

### Műszaki specifikáció



Megjegyzés | C2 típus (EPDM-SP) - gumikompenzátor | méretraajz

Típus	Gumi
Sorozatok	C2
Csatlakozások	karima
Méret/nagyság	DN20-DN200
Nyomás	PN16
Rezgések	igen *

\*Ez a termék csupán kis amplitúdójú vibrációk felvételére alkalmas

## ▶ Gumi minőségi táblázat

Gumi Minőség	Elterjedt Applikációk	Max. megengedett Hőmérséklet
EPDM-SP ▼	melegvíz / fűtési rendszerek	110°C

\*A szükséges gumi minőségének meghatározásához kérjük, tekintse meg teljes gumi-megfelelőségi táblázatunkat

## ▶ Standard program

Névleges átmérő	Összesen Hossz [mm]	Mozgások		
		Axiális [±-mm]	Laterális [±-mm]	Anguláris [±-fok]
25	70		rezgések	
32	70		rezgések	
40	70		rezgések	
50	70		rezgések	
65	70		rezgések	
80	70		rezgések	
100	70		rezgések	
125	70		rezgések	
150	70		rezgések	
200	70		rezgések	