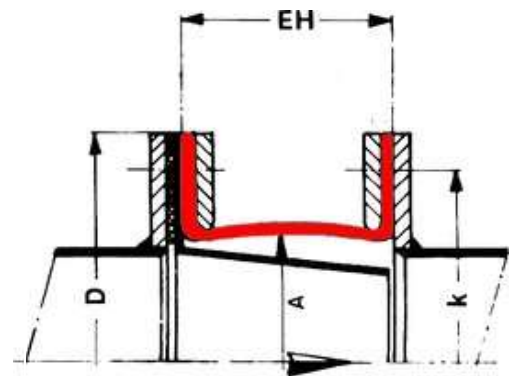
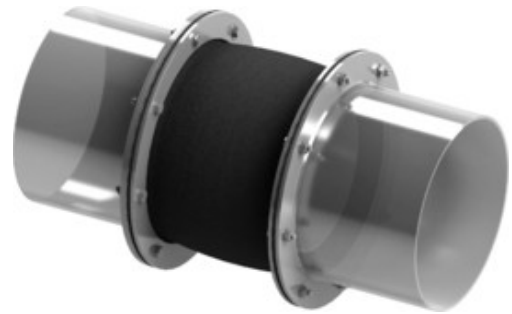


31-B-es típusú szövetkompenzátor

Standard U-szövetkompenzátor egy- vagy többretegű anyagból, hengeres vagy szögletes alakban, a csővezetékbe karimákkal történő szereléshez.

U-alakú szövet-dugattyúkat általában a könnyű beszerelés és az egyedi kialakítás miatt használják. A terelőlemezekre magas hőmérsékleten és / vagy csiszolóanyagokra van szükség.

Részletes műszaki adatokat a lenti táblázatban talál, vagy lépjen velünk kapcsolatba.



► Tulajdonságok

- ✓ kompenzálja az univerzális mozgásokat és rezgéseket
- ✓ egyszerű szerelés karimákkal
- ✓ U-design szerkezet
- ✓ belső bélést tartalmaz
- ✓ alacsony reakcióerő

► Műszaki specifikáció

Sorozatok	W31-B
Típus	Szövet
Méret / nagyság	kérésre *
Szerelési típus	karimák
Nyomás	500 mbar-ig **
Axiális	EH 30%-áig
Laerális	EH 20%-áig
Anguláris	kérésre *

* gyártási technológia révén korlátozott

** Egyedi konstrukciók magasabb nyomásra lehetségesek