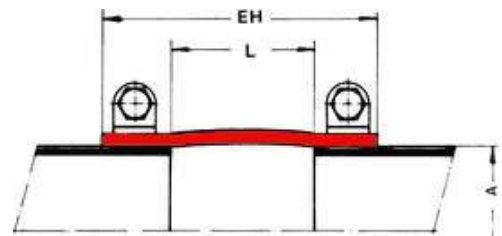
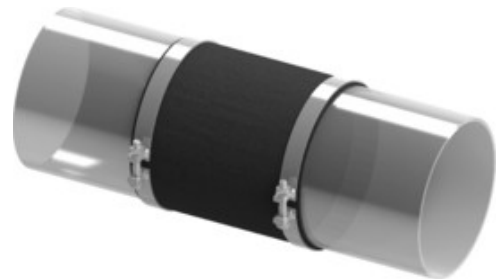


11-es típusú szövetkompenzátor

Szabványos csőtípusú, egy vagy többretegű táguláskiegyenlítő szövetszerkezet, kapható hengeres vagy szögletes alakban is, közvetlenül a csővezetékre bilincsekkel történő szereléshez.

A helyes méretezés és a hőmérséklettől függő anyagválasztás a szövetkompenzátorok kifogástalan működéséhez elengedhetetlen.

Részletes műszaki adatokat a lenti táblázatban talál, vagy lépjen velünk kapcsolatba.



► Tulajdonságok

- ✓ általános mozgáskompenzáció
- ✓ egyszerű szerelés tömítógallérral / bilincsekkel
- ✓ alacsony nyomású rendszerek (elszívás & szellőzés)
- ✓ minimális reakcióerők

► Műszaki specifikáció

Sorozatok	W11
Típus	Szövet
Méret / nagyság	kérésre *
Szerelési típus	feszítőszalag
Nyomás	500 mbar-ig **
Axiális	L 30%-áig
Laerális	L 20%-áig
Anguláris	kérésre *

* gyártási technológia révén korlátozott

** Egyedi konstrukciók magasabb nyomásra lehetségesek